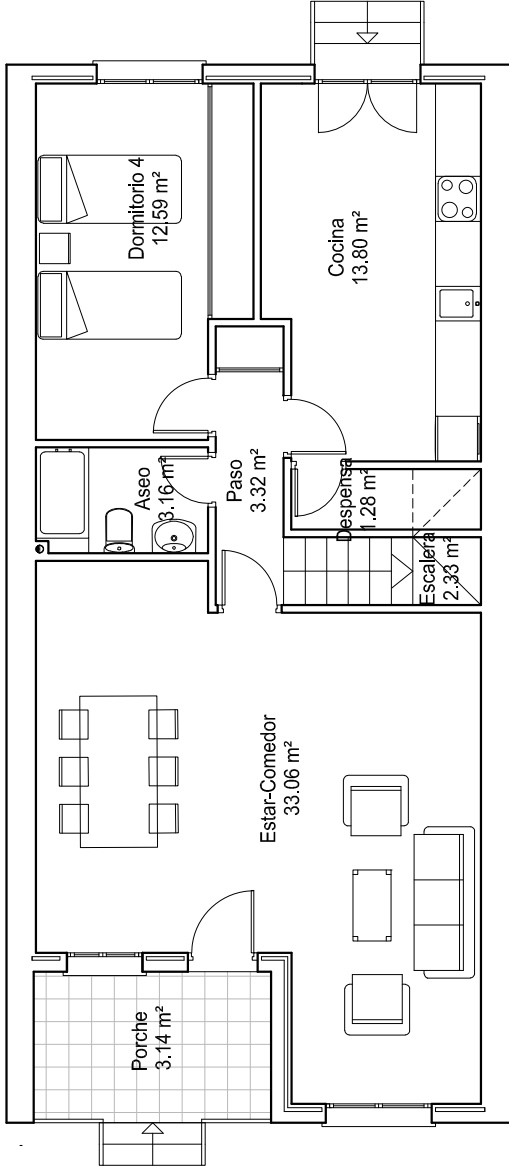
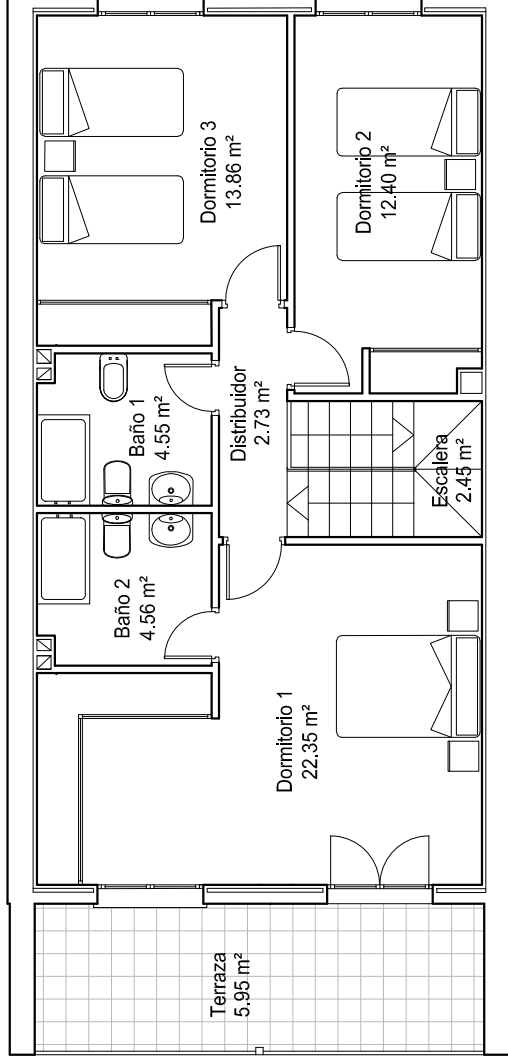


CALLE LA ATALAYA



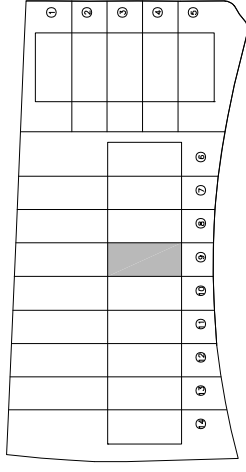
PLANTA BAJA



PLANTA PRIMERA

VIVIENDA 09 EN C/ LA ATALAYA nº 108

SUPERFICIE CONSTRUIDA:	163.05 m ²
SUPERFICIE ÚTIL:	141.53 m ²
SUPERFICIE PARCELA:	238.92 m ²



EMPLAZAMIENTO

Promotor: GÓMEZ APARTAMENTOS S.A. 14 VIVIENDAS UNIFAMILIARES ADOSADAS EN PARCELA G-1
SECTOR 12 "ERAS DEL PRADILLO", LA LASTRILLA
 Arquitecta: CARMEN GÓMEZ CALVO

NOTA: La documentación gráfica y superficies, tienen carácter meramente orientativo y está sujeta a las necesidades del proyecto y a las exigencias municipales.