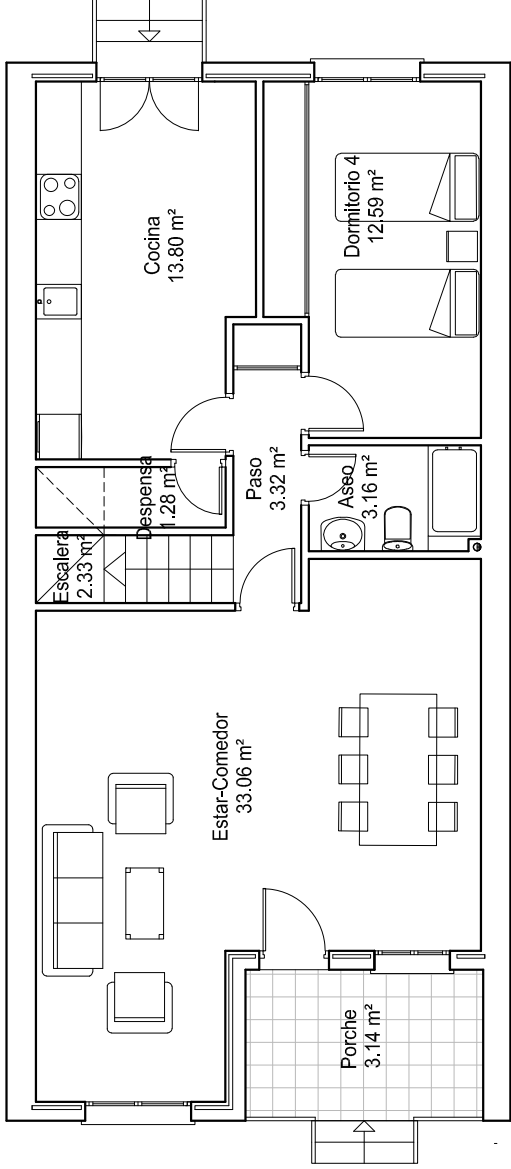
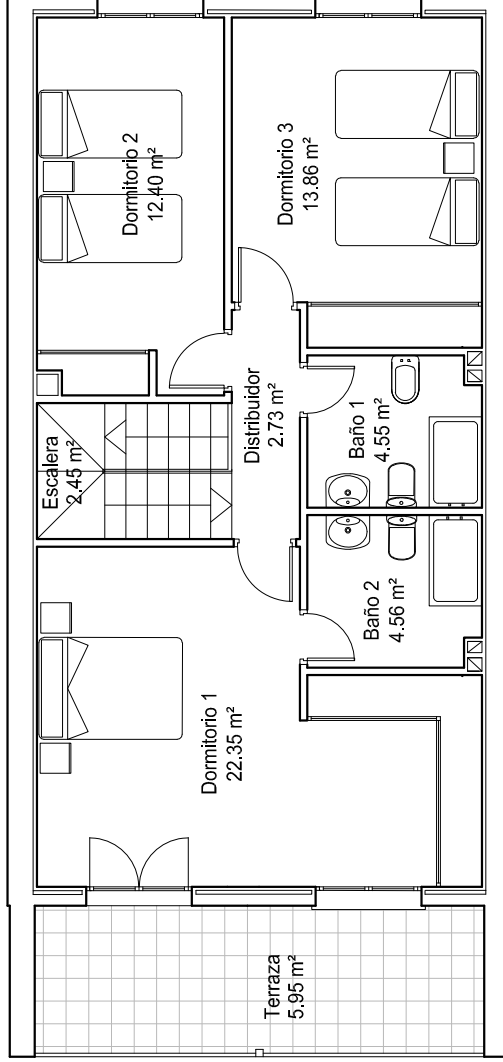


CALLE LA ATALAYA



PLANTA BAJA



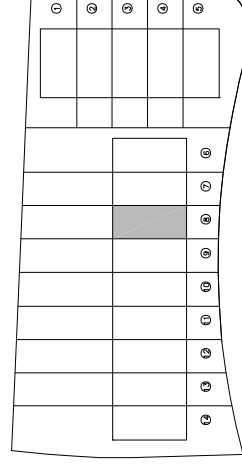
PLANTA PRIMERA

VIVIENDA 08 EN C/ LA ATALAYA nº 106

SUPERFICIE CONSTRUIDA: 160.59 m²

SUPERFICIE ÚTIL: 141.53 m²

SUPERFICIE PARCELA: 234.70 m²



EMPLAZAMIENTO

Promotor: GÓMEZ APARTAMENTOS S.A. 14 VIVIENDAS UNIFAMILIARES ADOSADAS EN PARCELA G-1

Arquitecta: CARMEN GÓMEZ CALVO

SECTOR 12 "ERAS DEL PRADILLO", LA LASTRILLA

NOTA: La documentación gráfica y superficies, tienen carácter meramente orientativo y está sujeta a las necesidades del proyecto y a las exigencias municipales.