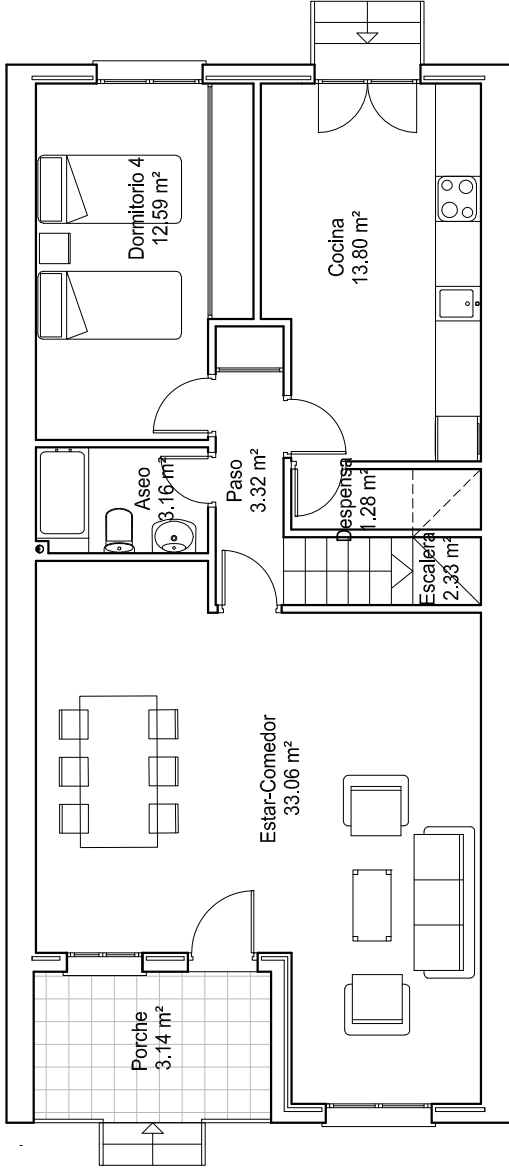
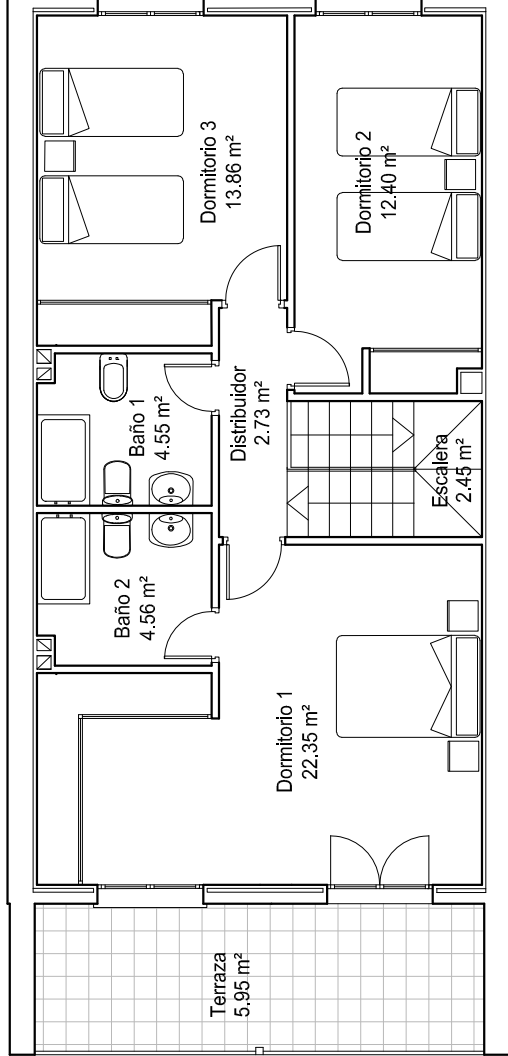


CALLE LA ATALAYA

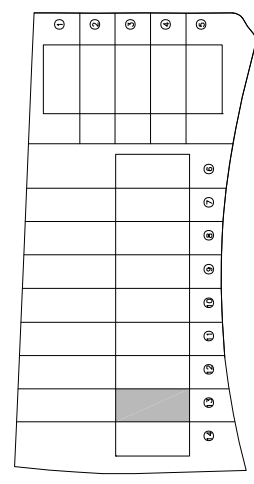


PLANTA BAJA



PLANTA PRIMERA

VIVIENDA 13 EN C/LA ATALAYA nº 116
SUPERFICIE CONSTRUIDA: 160.59 m²
SUPERFICIE ÚTIL: 141.53 m²
SUPERFICIE PARCELA: 254.39 m²



EMPLAZAMIENTO

Promotor: GÓMEZ APARTAMENTOS S.A. 14 VIVIENDAS UNIFAMILIARES ADOSADAS EN PARCELA G-1
SECTOR 12 "ERAS DEL PRADILLO", LA LASTRILLA
Arquitecta: CARMEN GÓMEZ CALVO

NOTA: La documentación gráfica y superficies, tienen carácter meramente orientativo y está sujeta a las necesidades del proyecto y a las exigencias municipales.