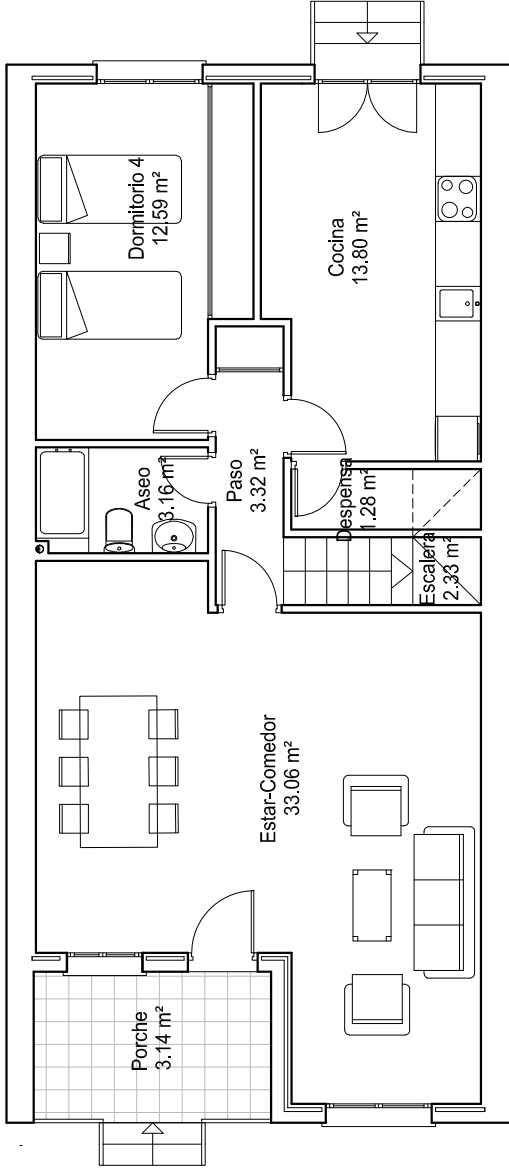
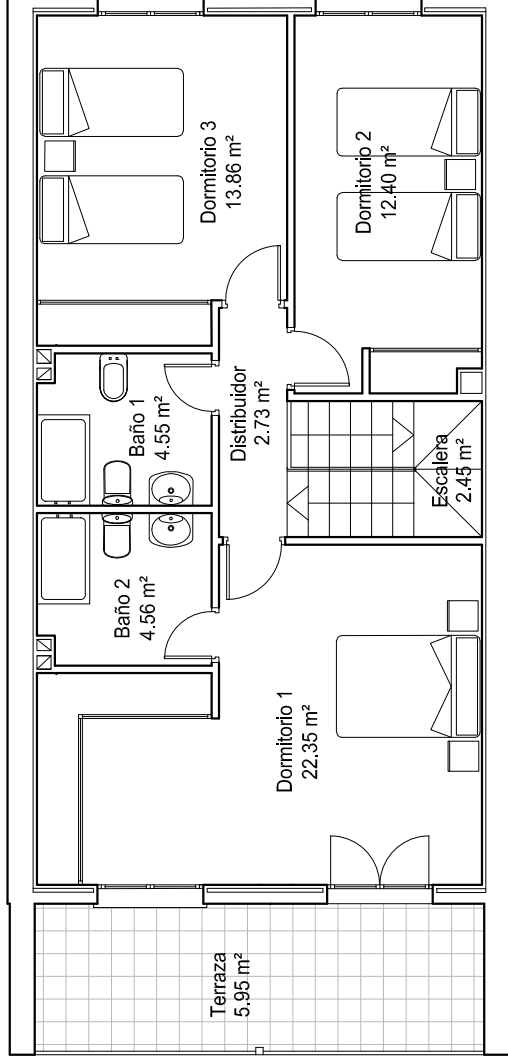


CALLE LA ATALAYA



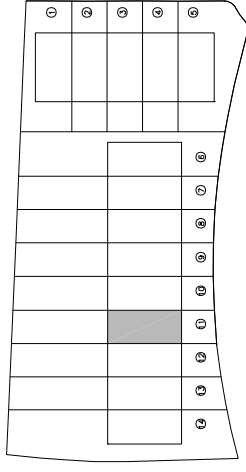
PLANTA BAJA



PLANTA PRIMERA

VIVIENDA 11 EN C/ LA ATALAYA nº 112

SUPERFICIE CONSTRUIDA:	160.59	m <sup>2</sup>
SUPERFICIE ÚTIL:	141.53	m <sup>2</sup>
SUPERFICIE PARCELA:	241.18	m <sup>2</sup>



EMPLAZAMIENTO

Promotor: GÓMEZ APARTAMENTOS S.A. 14 VIVIENDAS UNIFAMILIARES ADOSADAS EN PARCELA G-1  
SECTOR 12 "ERAS DEL PRADILLO", LA LASTRILLA  
Arquitecta: CARMEN GÓMEZ CALVO

NOTA: La documentación gráfica y superficies, tienen carácter meramente orientativo y está sujeta a las necesidades del proyecto y a las exigencias municipales.