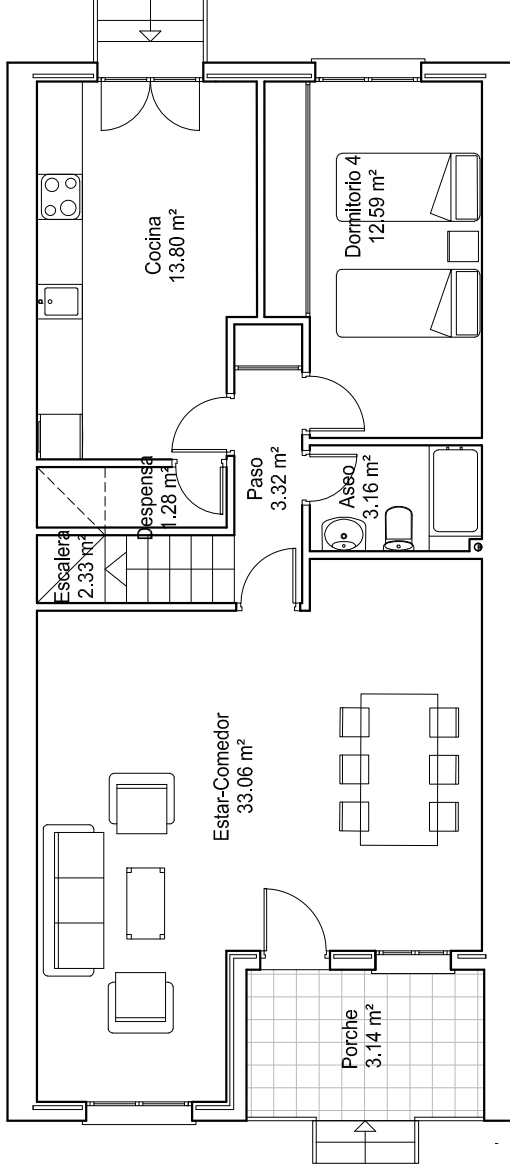
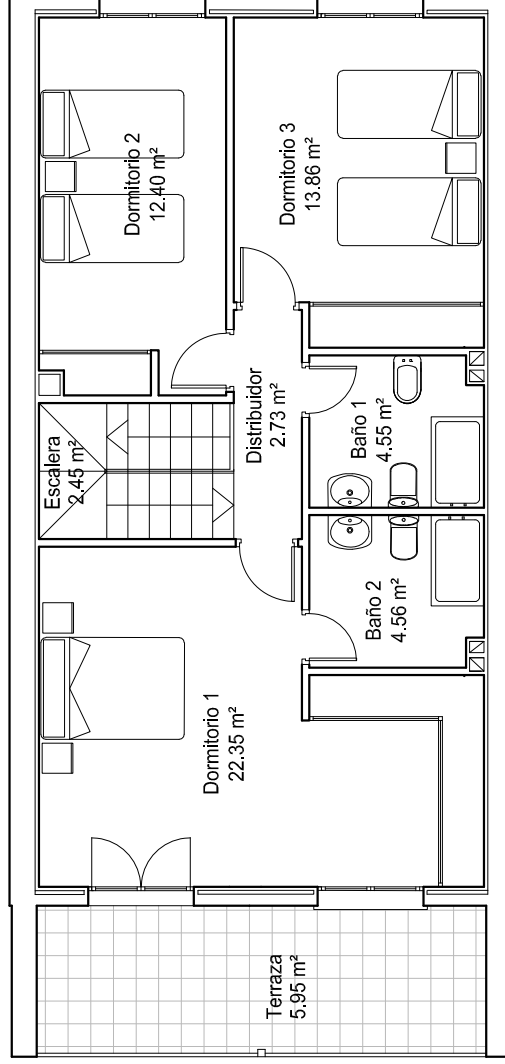


CALLE LA ATALAYA



PLANTA BAJA



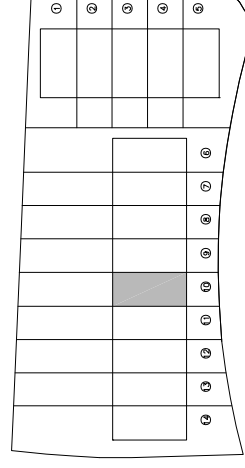
PLANTA PRIMERA

VIVIENDA 10 EN C/ LA ATALAYA nº 110

SUPERFICIE CONSTRUIDA: 163.05 m<sup>2</sup>

SUPERFICIE ÚTIL: 141.53 m<sup>2</sup>

SUPERFICIE PARCELA: 241.12 m<sup>2</sup>



EMPLAZAMIENTO

Promotor: GÓMEZ APARTAMENTOS S.A. 14 VIVIENDAS UNIFAMILIARES ADOSADAS EN PARCELA G-1

Arquitecta: CARMEN GÓMEZ CALVO  
**SECTOR 12 "ERAS DEL PRADILLO", LA LASTRILLA**

NOTA: La documentación gráfica y superficies, tienen carácter meramente orientativo y está sujeta a las necesidades del proyecto y a las exigencias municipales.