

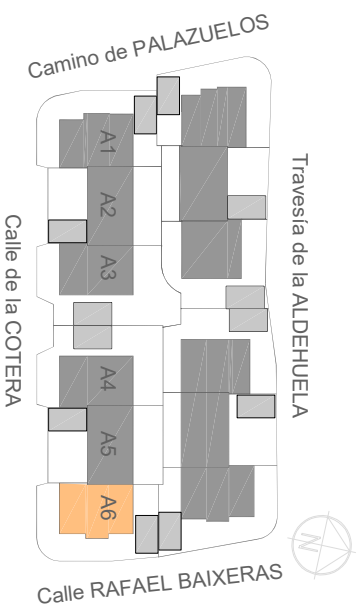
12 VIVIENDAS UNIFAMILIARES ADOSADAS

TABANERA DEL MONTE, SEGOVIA

GÓMEZ APARTAMENTOS S.A.

ARQUITECTOS:

- CARMEN GÓMEZ CALVO
- MARIO DE SOUSA SANCHO

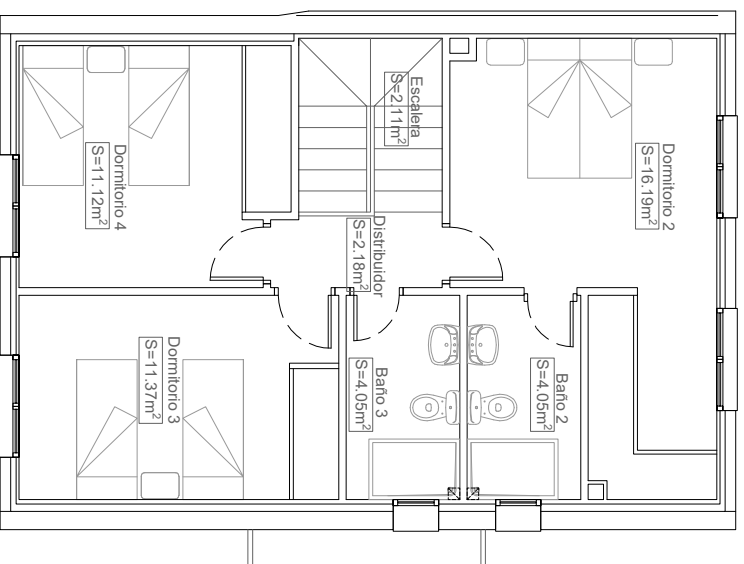


VIVIENDA A6

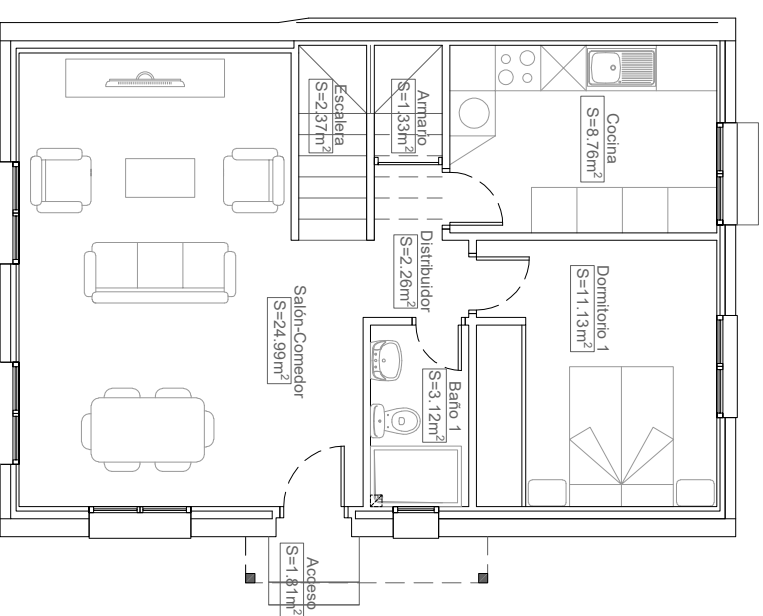
SUPERFICIE UTIL 106,84 m²
SUPERFICIE CONSTRUIDA 132,38 m²

SUPERFICIE DE PARCELA: 160,35 m²

PATIO 93,24 m²



A6, Planta Primera



A6, Planta Baja



NOTA: La dirección facultativa se reserva el derecho a efectuar modificaciones en la distribución, dimensiones, superficies y materiales (sin que ello suponga una disminución de las calidades de los mismos) durante el desarrollo del proyecto debido a motivos técnicos y/o administrativos. Las fotografías e imágenes tienen carácter informativo y no constituyen un documento contractual, por lo que podrán ser objeto de variación o modificación en los proyectos técnicos. El mobiliario de las fotografías interiores no está incluido y el equipamiento de las viviendas será el indicado en la correspondiente Memoria de calidades.