

# 12 VIVIENDAS UNIFAMILIARES ADOSADAS

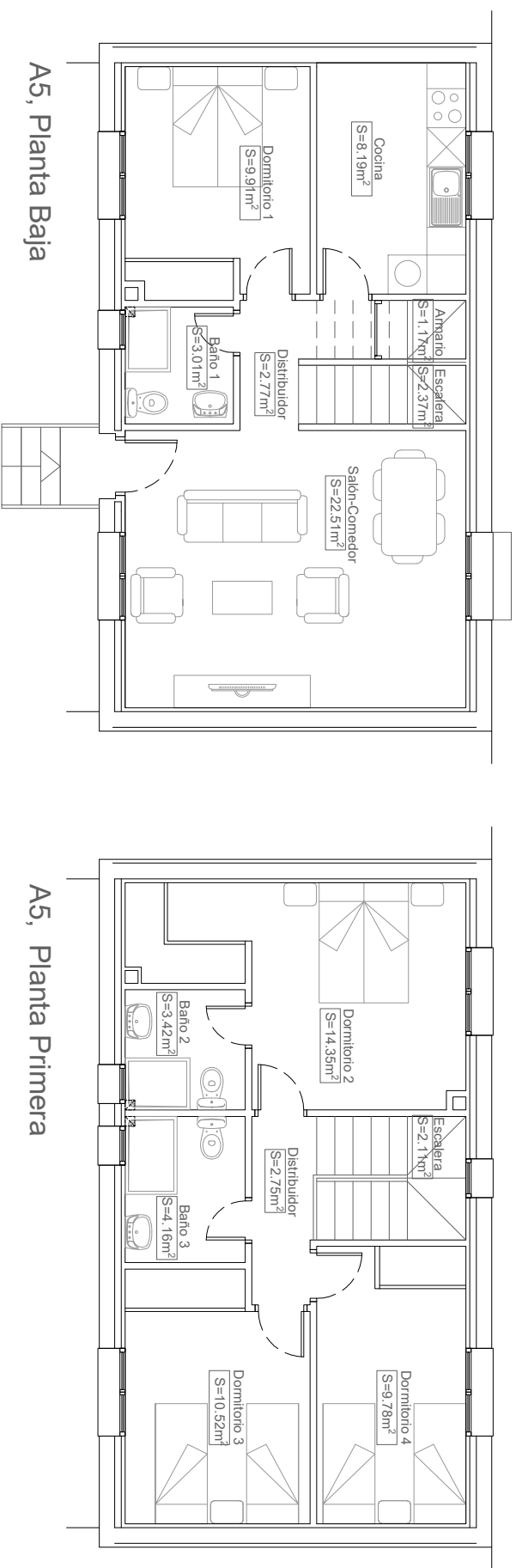
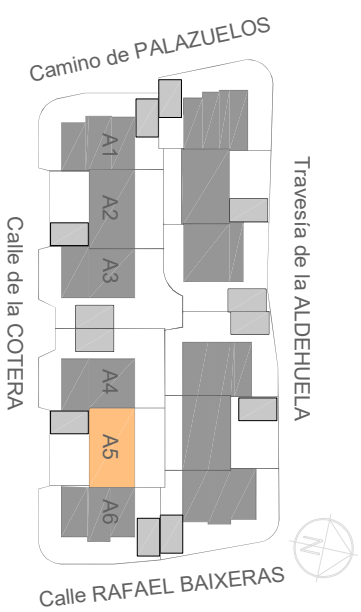
## TABANERA DEL MONTE, SEGOVIA

GÓMEZ APARTAMENTOS S.A.

ARQUITECTOS:  
 - CARMEN GÓMEZ CALVO  
 - MARIO DE SOUSA SANCHO

### VIVIENDA A5

SUPERFICIE UTIL	97,02 m <sup>2</sup>
SUPERFICIE CONSTRUIDA	124,44 m <sup>2</sup>
SUPERFICIE DE PARCELA: 157,14 m <sup>2</sup>	
PATIO	94,92 m <sup>2</sup>



NOTA: La dirección facultativa se reserva el derecho a efectuar modificaciones en la distribución, dimensiones, superficies y materiales (sin que ello suponga una disminución de las calidades de los mismos) durante el desarrollo del proyecto debido a motivos técnicos y/o administrativos. Las infografías e imágenes tienen carácter informativo y no constituyen un documento contractual, por lo que podrán ser objeto de variación o modificación en los proyectos técnicos. El mobiliario de las infografías interiores no está incluido y el equipamiento de las viviendas será el indicado en la correspondiente Memoria de calidades.