

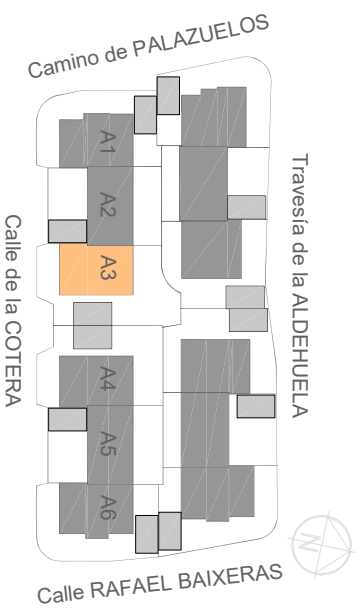
# 12 VIVIENDAS UNIFAMILIARES ADOSADAS

## TABANERA DEL MONTE, SEGOVIA

GÓMEZ APARTAMENTOS S.A.

ARQUITECTOS:

- CARMEN GÓMEZ CALVO
- MARIO DE SOUSA SANCHO

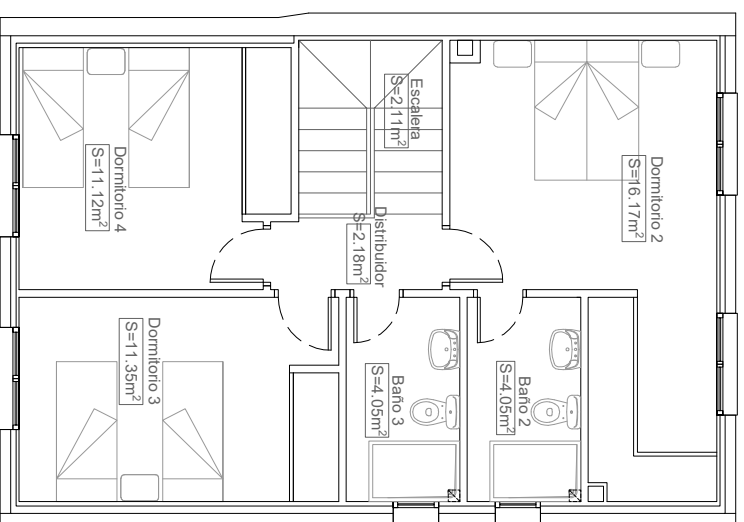


### VIVIENDA A3

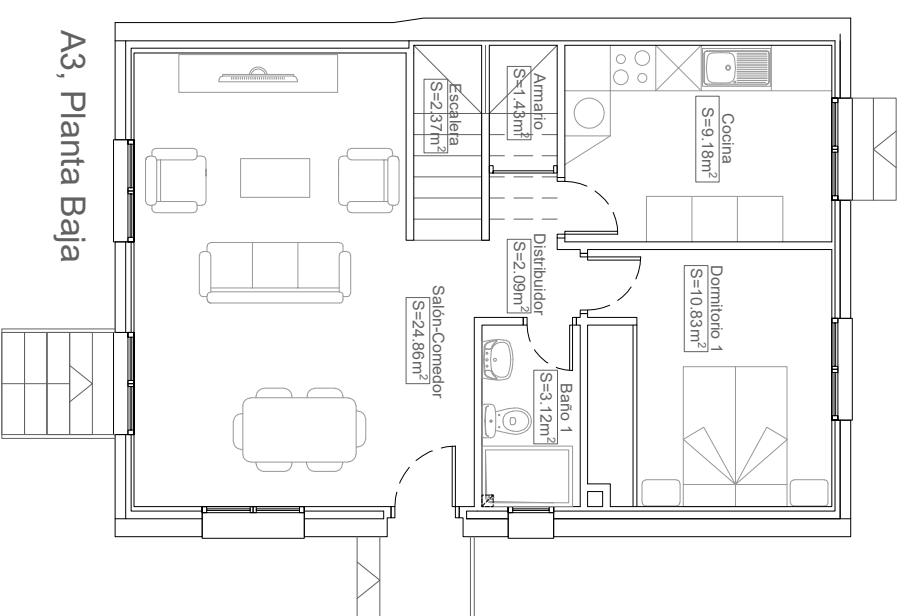
SUPERFICIE UTIL 104,92 m<sup>2</sup>  
SUPERFICIE CONSTRUIDA 130,54 m<sup>2</sup>

SUPERFICIE DE PARCELA: 182,47 m<sup>2</sup>

PATIO 117,20 m<sup>2</sup>



A3, Planta Primera



A3, Planta Baja

NOTA: La dirección facultativa se reserva el derecho a efectuar modificaciones en la distribución, dimensiones, superficies y materiales (sin que ello suponga una disminución de las calidades de los mismos) durante el desarrollo del proyecto debido a motivos técnicos y/o administrativos. Las fotografías e imágenes tienen carácter informativo y no constituyen un documento contractual, por lo que podrán ser objeto de variación o modificación en los proyectos técnicos. El mobiliario de las fotografías interiores no está incluido y el equipamiento de las viviendas será el indicado en la correspondiente Memoria de calidades.