



12 VIVIENDAS UNIFAMILIARES ADOSADAS

TABANERA DEL MONTE, SEGOVIA

GÓMEZ APARTAMENTOS S.A.

ARQUITECTOS:

- CARMEN GÓMEZ CALVO
- MARIO DE SOUSA SANCHO



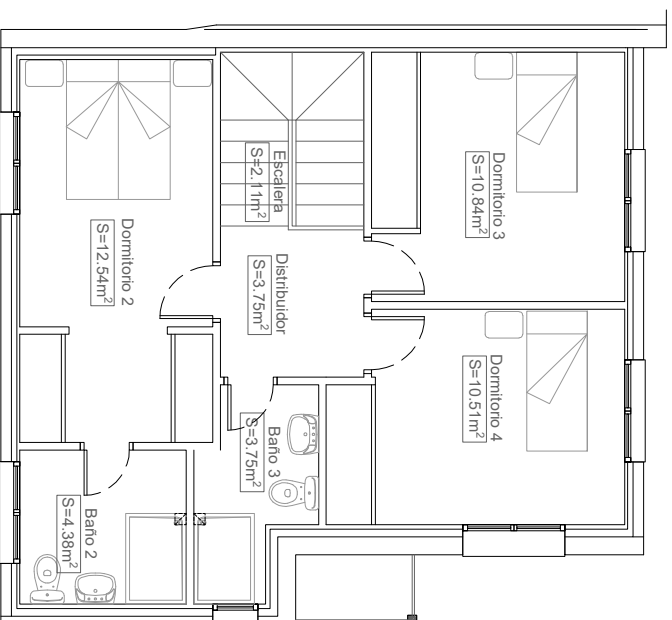
VIVIENDA B12

SUPERFICIE UTIL 100,67 m²
SUPERFICIE CONSTRUIDA 126,41 m²

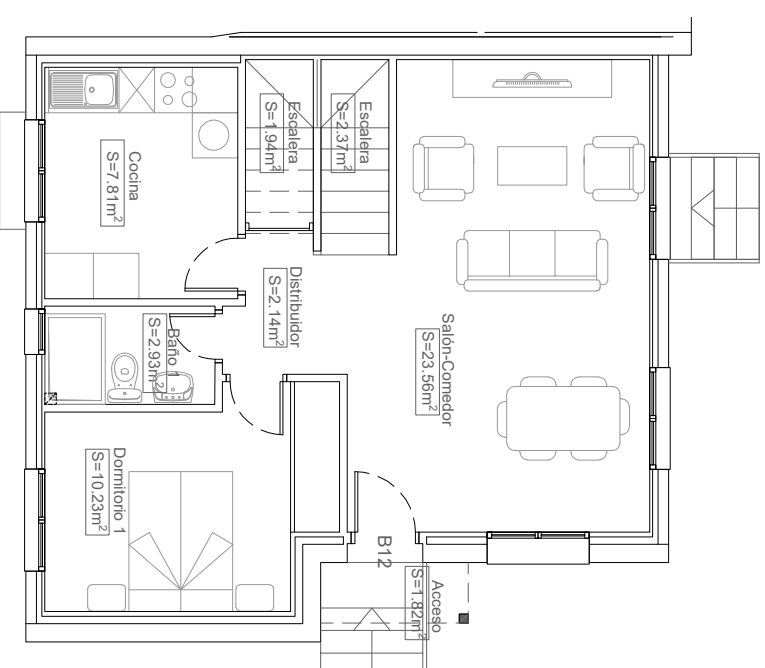
SUPERFICIE DE PARCELA: 162,28 m²

PATIO 98,15 m²

B12, Planta Primera



B12, Planta Baja



NOTA: La dirección facultativa se reserva el derecho a efectuar modificaciones en la distribución, dimensiones, superficies y materiales (sin que ello suponga una disminución de las calidades de los mismos) durante el desarrollo del proyecto debido a motivos técnicos y/o administrativos. Las fotografías e imágenes tienen carácter informativo y no constituyen un documento contractual, por lo que podrán ser objeto de variación o modificación en los proyectos técnicos. El mobiliario de las fotografías interiores no está incluido y el equipamiento de las viviendas será el indicado en la correspondiente Memoria de calidades.