

12 VIVIENDAS UNIFAMILIARES ADOSADAS

TABANERA DEL MONTE, SEGOVIA

GÓMEZ APARTAMENTOS S.A.

ARQUITECTOS:

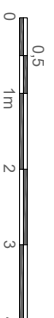
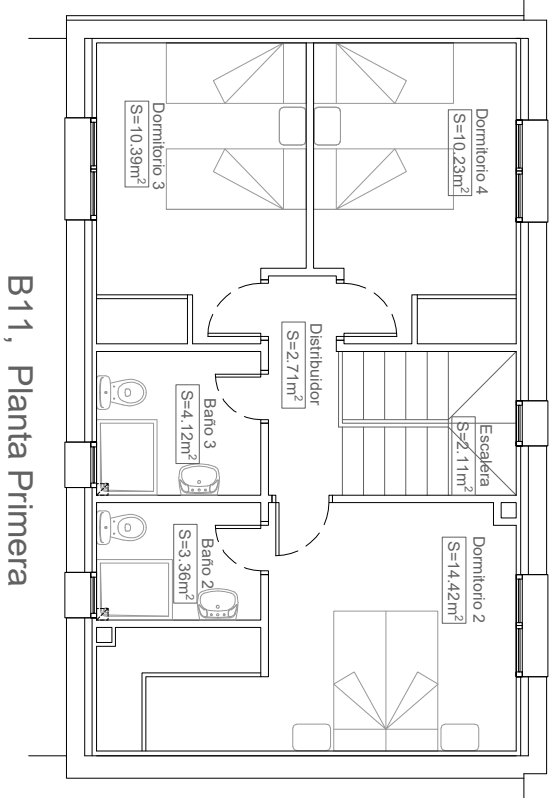
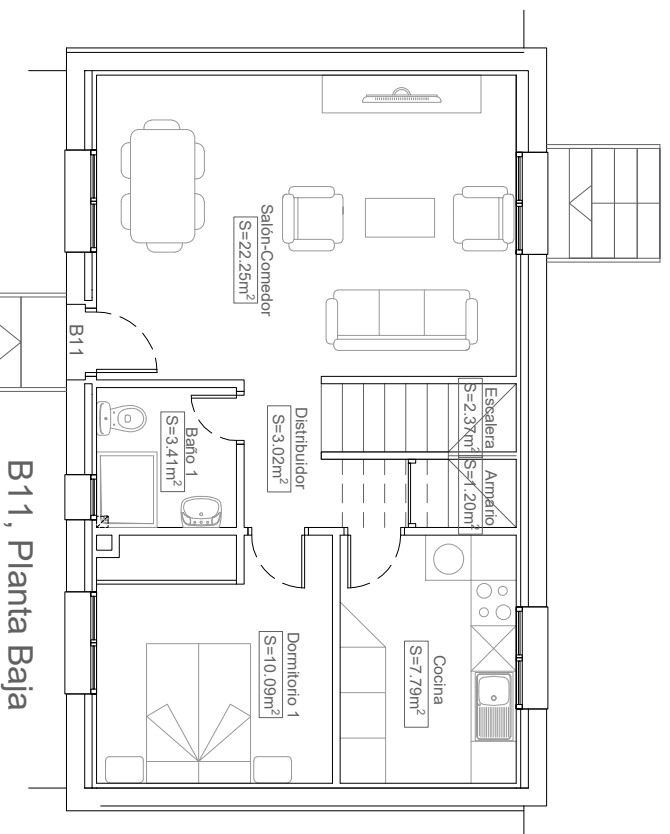
- CARMEN GÓMEZ CALVO
- MARIO DE SOUSA SANCHO

VIVIENDA B11

SUPERFICIE UTIL 97,49 m²
 SUPERFICIE CONSTRUIDA 124,24 m²

SUPERFICIE DE PARCELA: 137,49 m²

PATIO 75,37 m²



B11, Planta Baja

B11, Planta Primera

NOTA: La dirección facultativa se reserva el derecho a efectuar modificaciones en la distribución, dimensiones, superficies y materiales (sin que ello suponga una disminución de las calidades de los mismos) durante el desarrollo del proyecto debido a motivos técnicos y/o administrativos. Las infografías e imágenes tienen carácter informativo y no constituyen un documento contractual, por lo que podrán ser objeto de variación o modificación en los proyectos técnicos. El mobiliario de las infografías interiores no está incluido y el equipamiento de las viviendas será el indicado en la correspondiente Memoria de calidades.