



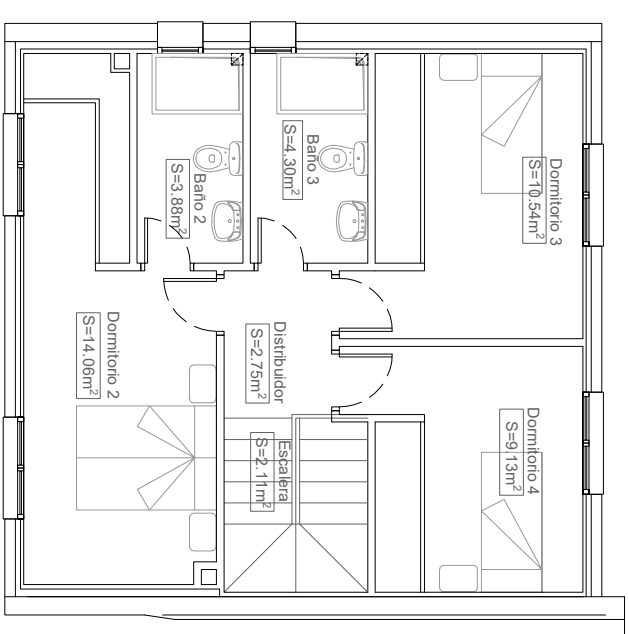
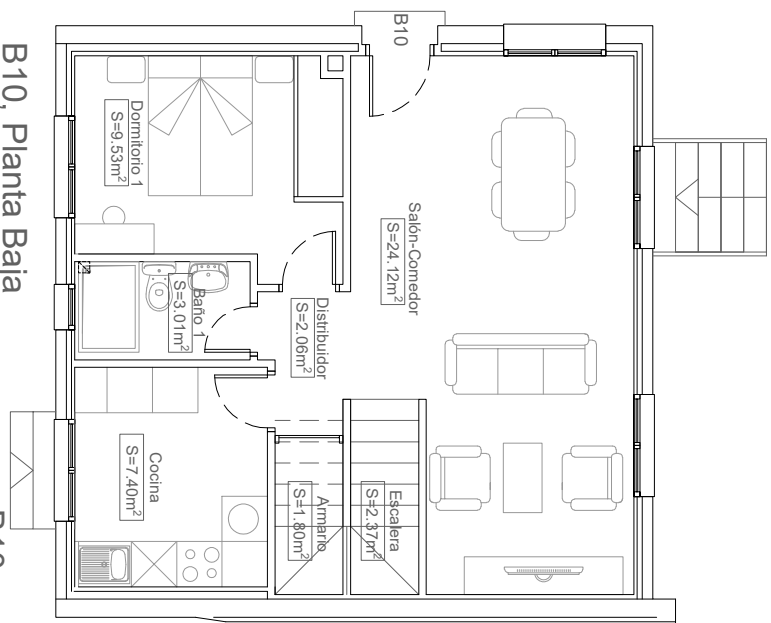
12 VIVIENDAS UNIFAMILIARES ADOSADAS

TABANERA DEL MONTE, SEGOVIA

GÓMEZ APARTAMENTOS S.A.

ARQUITECTOS:

- CARMEN GÓMEZ CALVO
- MARIO DE SOUSA SANCHO



B10, Planta Primera

B10, Planta Baja

VIVIENDA B10	
SUPERFICIE UTIL	97,08 m ²
SUPERFICIE CONSTRUIDA	121,86 m ²
SUPERFICIE DE PARCELA:	153,95 m ²
PATIO	93,05 m ²



NOTA: La dirección facultativa se reserva el derecho a efectuar modificaciones en la distribución, dimensiones, superficies y materiales (sin que ello suponga una disminución de las calidades de los mismos) durante el desarrollo del proyecto debido a motivos técnicos y/o administrativos. Las infografías e imágenes tienen carácter informativo y no constituyen un documento contractual, por lo que podrán ser objeto de variación o modificación en los proyectos técnicos. El mobiliario de las infografías interiores no está incluido y el equipamiento de las viviendas será el indicado en la correspondiente Memoria de calidades.