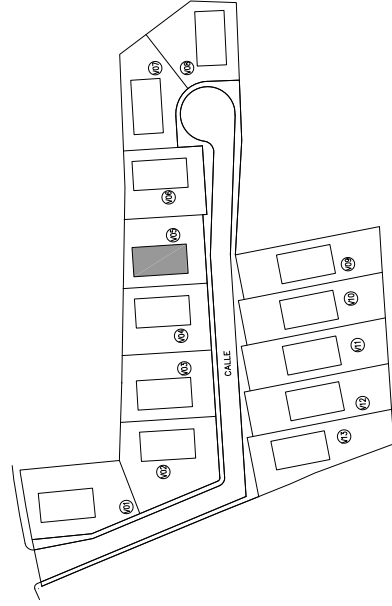


VIVIENDA 05
OPCIÓN 1e
 PLANTA BAJA

VIVIENDA 05

SUPERFICIE CONSTRUIDA:	180.53 m ²
SUPERFICIE ÚTIL:	151.55 m ²
SUPERFICIE PARCELA:	344.36 m ²

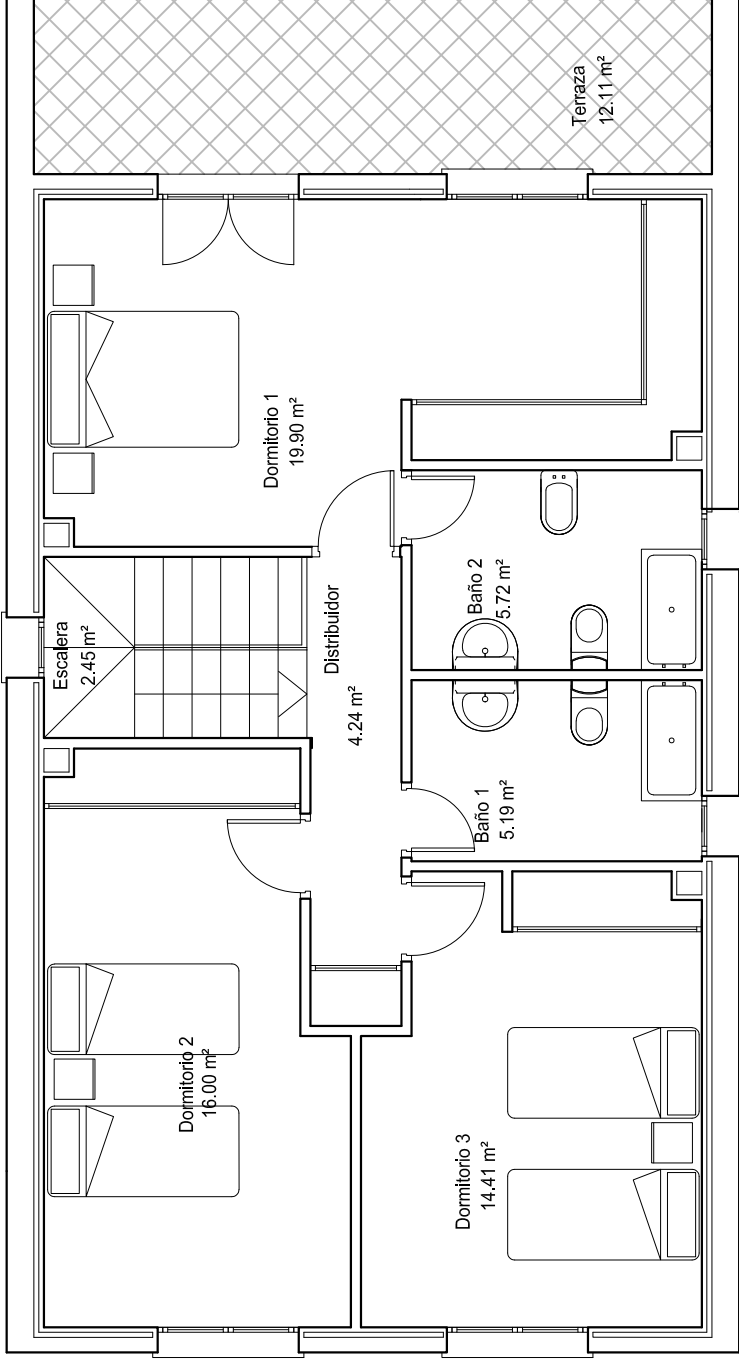


EMPLAZAMIENTO

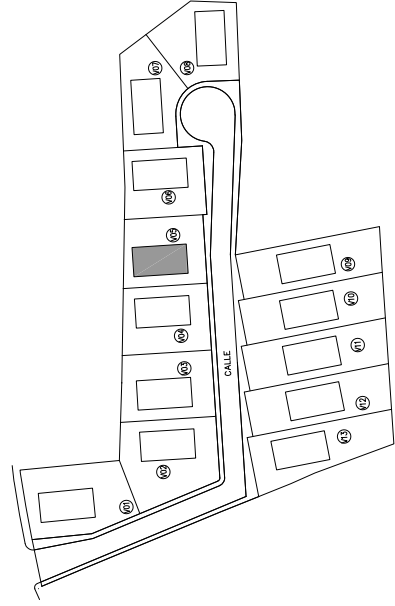
Promotor: GÓMEZ APARTAMENTOS, S.A.

FASE II 4 VIVIENDAS UNIFAMILIARES EN UE-7 DEL POLÍGONO 3
 C/ RAFAEL DE LAS HERAS, LA LASTRILLA
 Arquitecta: CARMEN GÓMEZ CALVO

NOTA: La documentación gráfica y superficies, tienen carácter meramente orientativo y está sujeta a las necesidades del proyecto y, o exigencias municipales.



VIVIENDA 05
OPCIÓN 1e
 PLANTA PRIMERA



Promotor: GÓMEZ APARTAMENTOS, S.A. FASE II 4 VIVIENDAS UNIFAMILIARES EN UE-7 DEL POLÍGONO 3
 Arquitecta: CARMEN GÓMEZ CALVO
 C/ RAFAEL DE LAS HERAS, LA LASTRILLA

NOTA: La documentación gráfica y superficies, tienen carácter meramente orientativo y está sujeta a las necesidades del proyecto y, o exigencias municipales.