

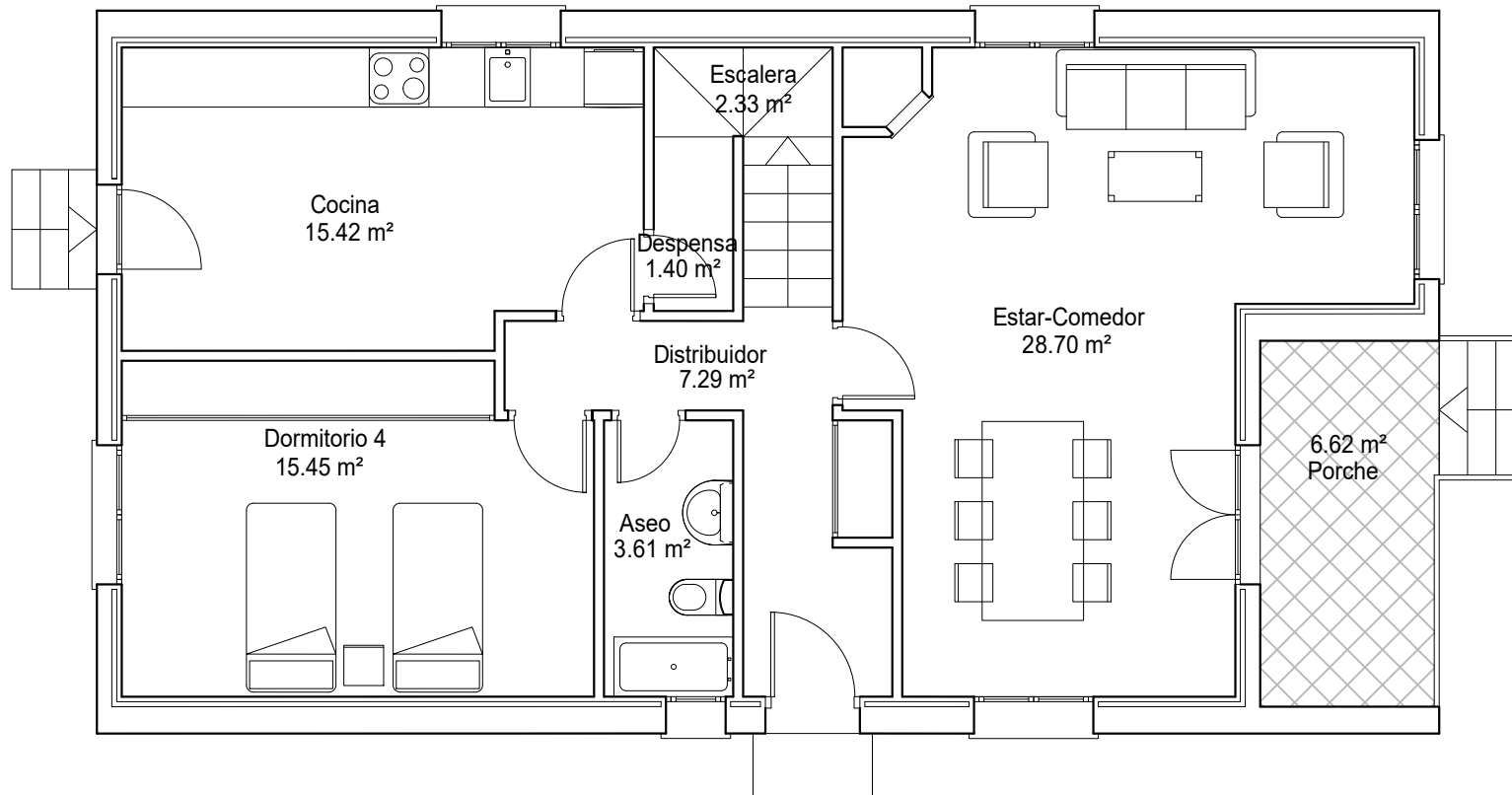
SUPERFICIES	S. CONST. P BAJA	S. CONST. P PRIMERA	S. CONST. TOTAL	S OCUPADA	LIBRE	PARCELA
PARCELA						
P01	91,76	88,77	180,53	97,90	337,02	434,92
P02	91,76	88,77	180,53	97,90	361,99	459,89
P03	91,76	88,77	180,53	97,90	280,89	378,79
P04	91,76	88,77	180,53	97,90	259,62	357,52
TOTAL	367,04	355,08	722,12			1631,12



FASE III
PLANTA BAJA

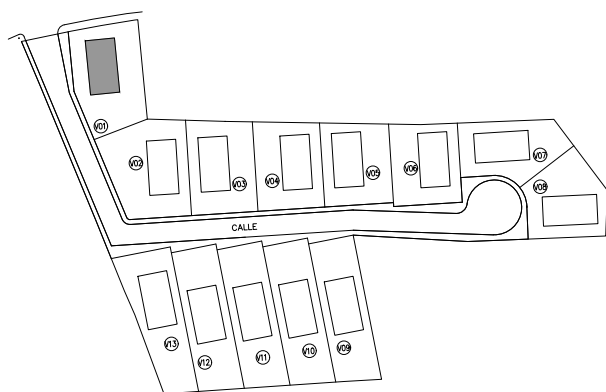
Promotor: GÓMEZ APARTAMENTOS, S.A. FASE III 4 VIVIENDAS UNIFAMILIARES EN UE-7 DEL POLÍGONO 3
C/ RAFAEL DE LAS HERAS, LA LASTRILLA Arquitecta: CARMEN GÓMEZ CALVO

NOTA: La documentación gráfica y superficies, tienen carácter meramente orientativo y está sujeta a las necesidades del proyecto y, o exigencias municipales.



VIVIENDA 01

PLANTA BAJA



EMPLAZAMIENTO

VIVIENDA 01

SUPERFICIE CONSTRUIDA:	180.53 m ²
SUPERFICIE ÚTIL:	151.57 m ²
SUPERFICIE PARCELA:	434.92 m ²

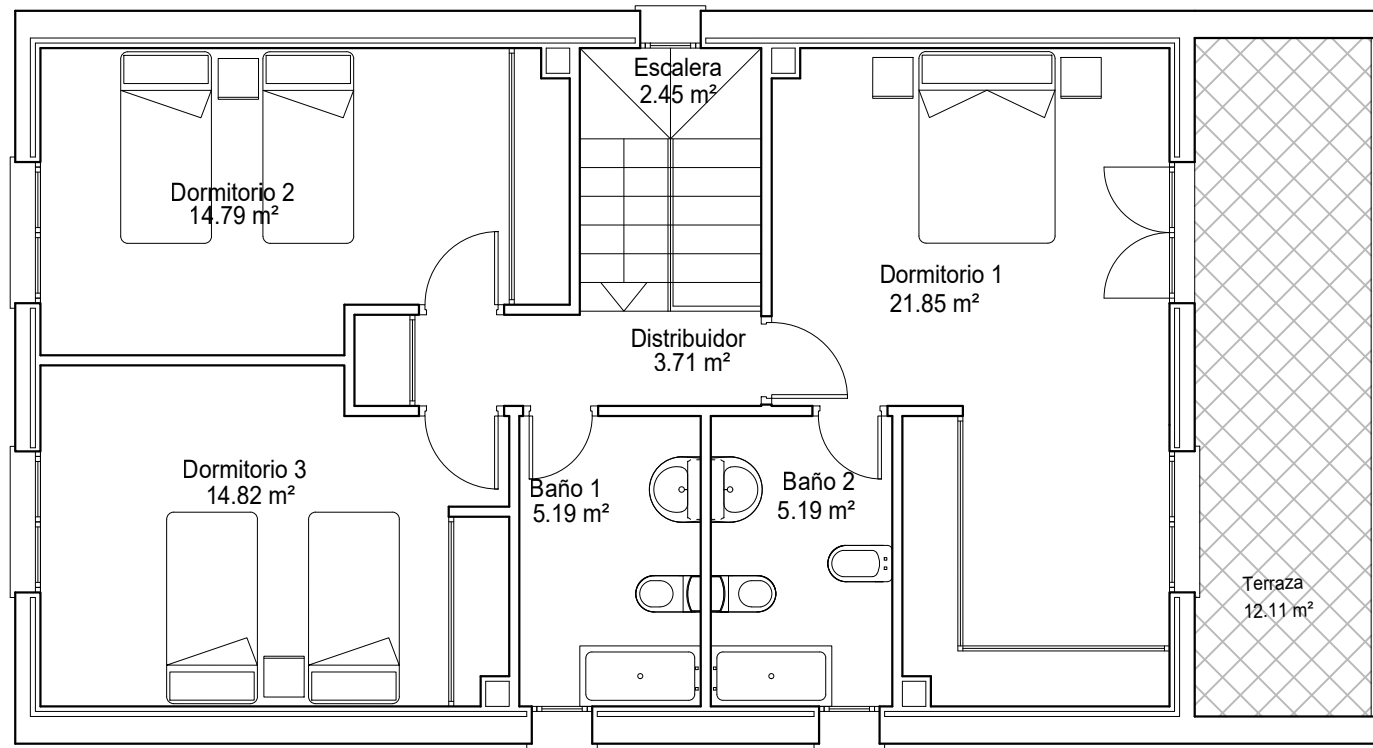
Promotor: GÓMEZ APARTAMENTOS, S.A.

C/ RAFAEL DE LAS HERAS, LA LASTRILLA

FASE III 4 VIVIENDAS UNIFAMILIARES EN UE-7 DEL POLÍGONO 3

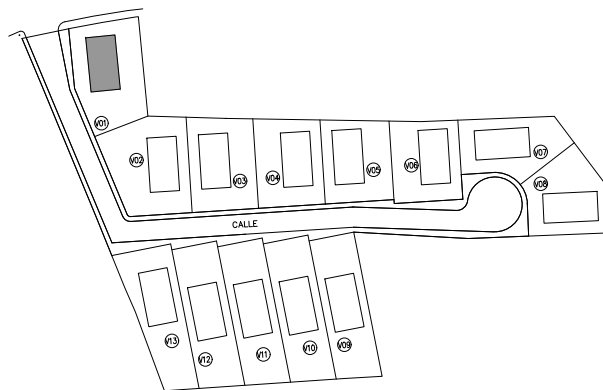
Arquitecta: CARMEN GÓMEZ CALVO

NOTA: La documentación gráfica y superficies, tienen carácter meramente orientativo y está sujeta a las necesidades del proyecto y, o exigencias municipales.



VIVIENDA 01

PLANTA PRIMERA

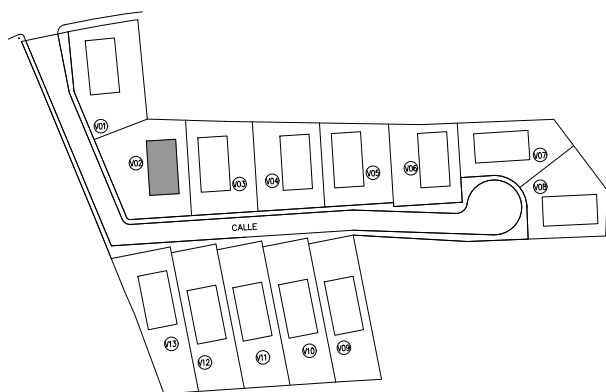
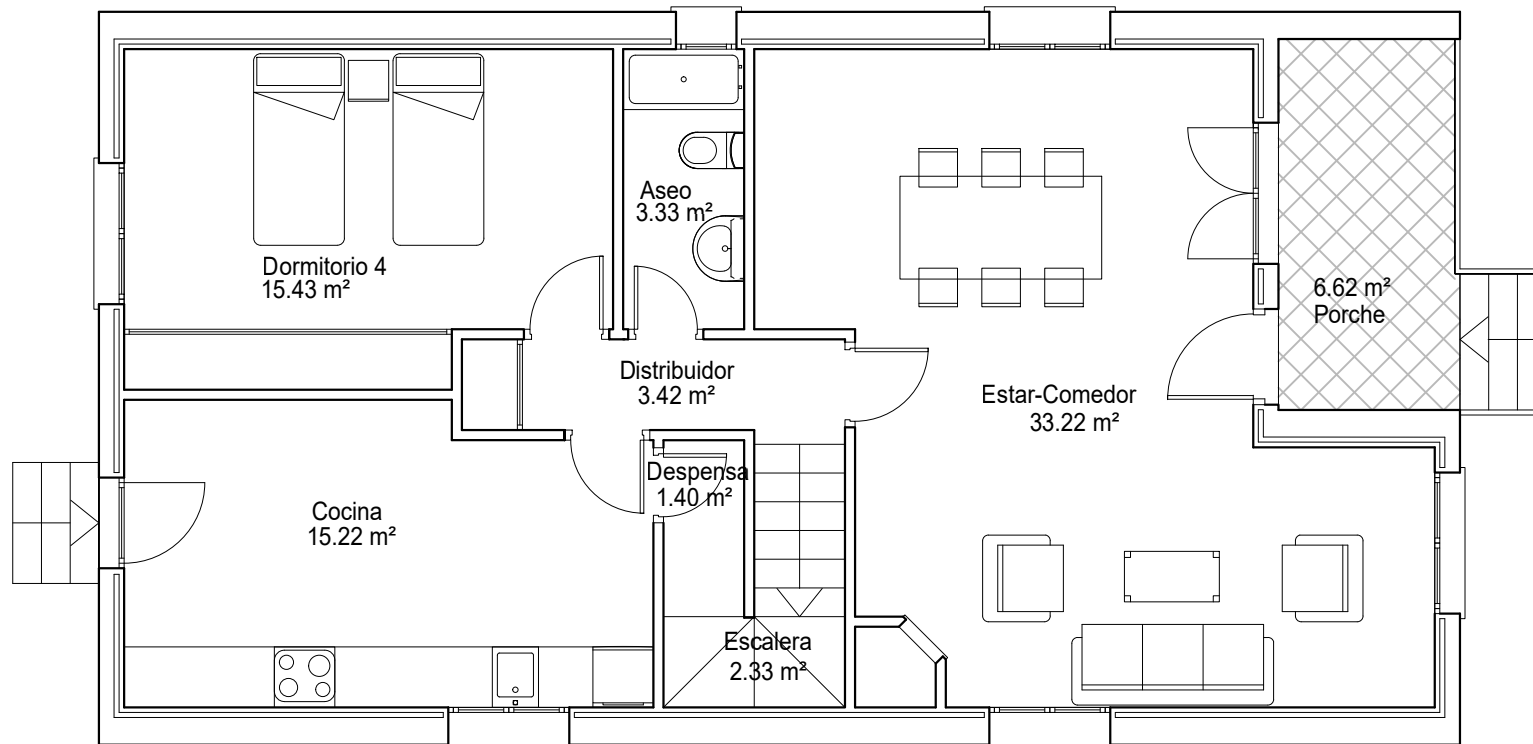


EMPLAZAMIENTO

Promotor: GÓMEZ APARTAMENTOS, S.A.
 C/ RAFAEL DE LAS HERAS, LA LASTRILLA

FASE III 4 VIVIENDAS UNIFAMILIARES EN UE-7 DEL POLÍGONO 3
 Arquitecta: CARMEN GÓMEZ CALVO

NOTA: La documentación gráfica y superficies, tienen carácter meramente orientativo y está sujeta a las necesidades del proyecto y, o exigencias municipales.



EMPLAZAMIENTO

VIVIENDA 02

PLANTA BAJA

VIVIENDA 02

SUPERFICIE CONSTRUIDA:	180.53 m ²
SUPERFICIE ÚTIL:	151.72 m ²
SUPERFICIE PARCELA:	459.89 m ²

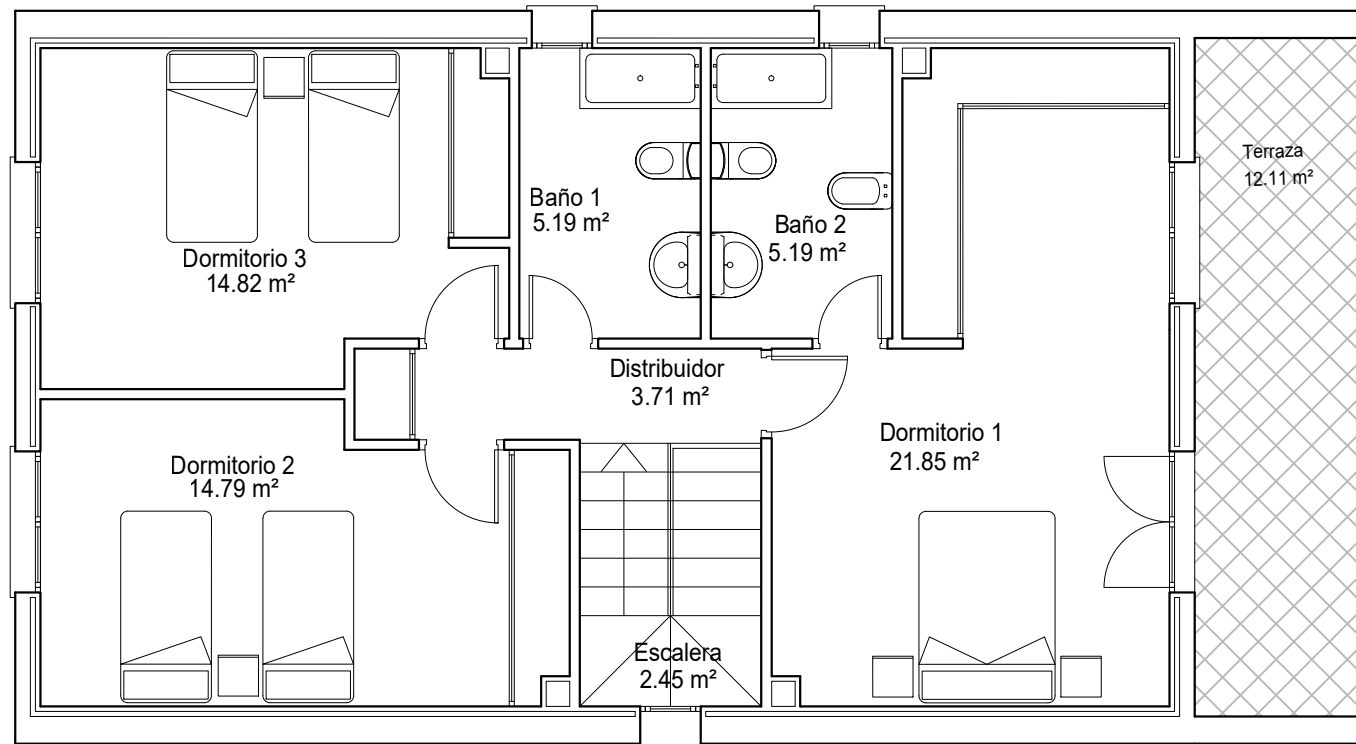
Promotor: GÓMEZ APARTAMENTOS, S.A.

C/ RAFAEL DE LAS HERAS, LA LASTRILLA

FASE III 4 VIVIENDAS UNIFAMILIARES EN UE-7 DEL POLÍGONO 3

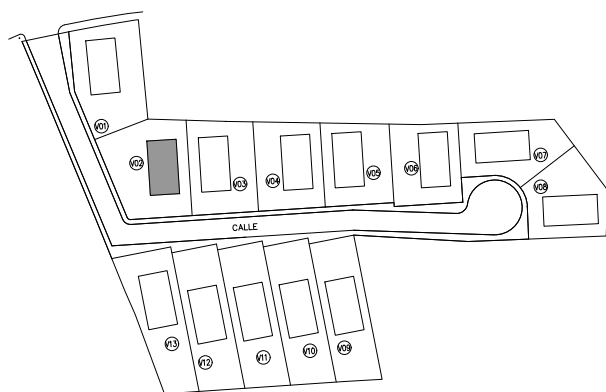
Arquitecta: CARMEN GÓMEZ CALVO

NOTA: La documentación gráfica y superficies, tienen carácter meramente orientativo y está sujeta a las necesidades del proyecto y, o exigencias municipales.



VIVIENDA 02

PLANTA PRIMERA



EMPLAZAMIENTO

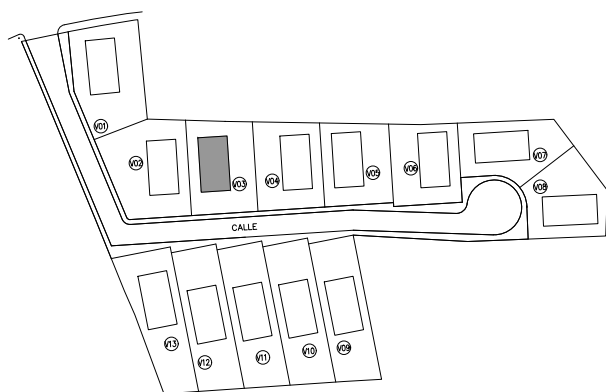
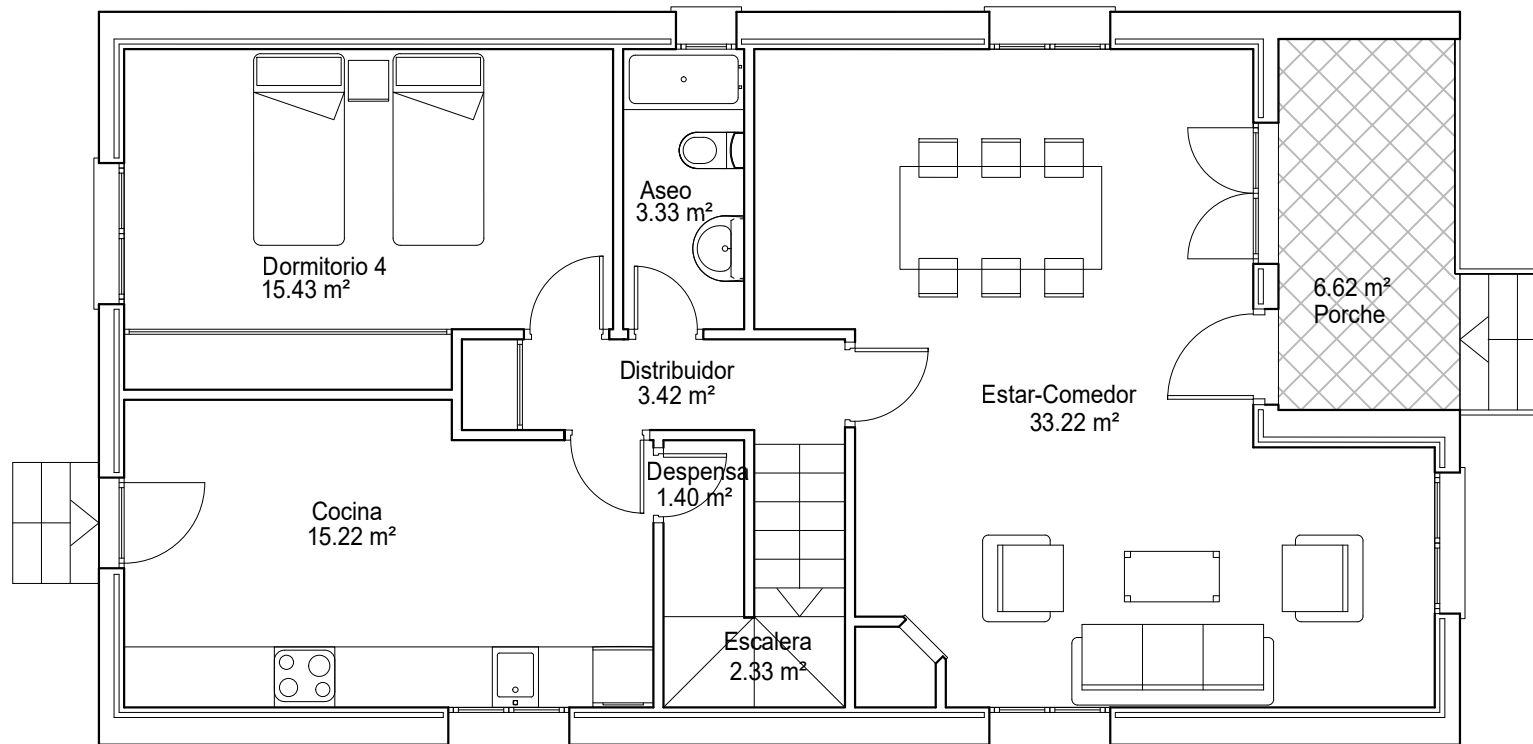
Promotor: GÓMEZ APARTAMENTOS, S.A.

FASE III 4 VIVIENDAS UNIFAMILIARES EN UE-7 DEL POLÍGONO 3

C/ RAFAEL DE LAS HERAS, LA LASTRILLA

Arquitecta: CARMEN GÓMEZ CALVO

NOTA: La documentación gráfica y superficies, tienen carácter meramente orientativo y está sujeta a las necesidades del proyecto y, o exigencias municipales.



EMPLAZAMIENTO

VIVIENDA 03

PLANTA BAJA

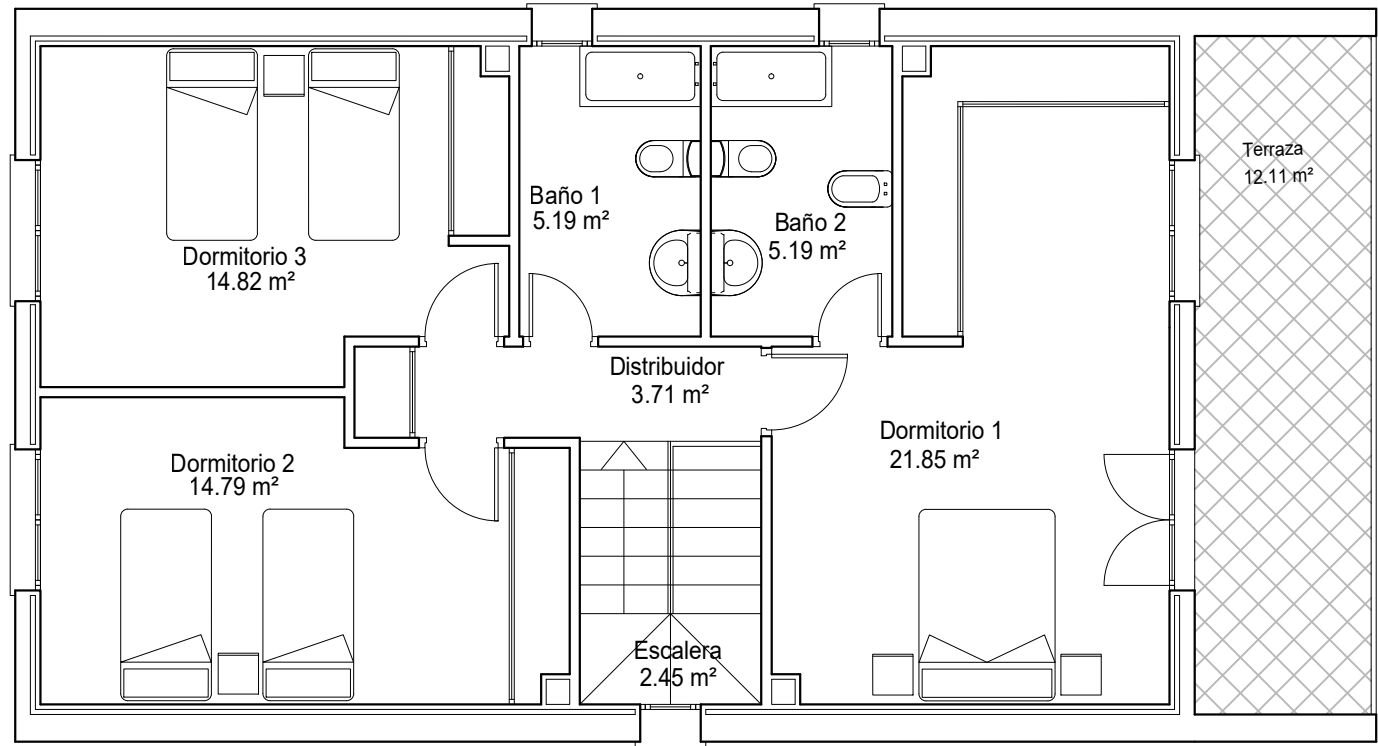
VIVIENDA 03

SUPERFICIE CONSTRUIDA:	180.53 m ²
SUPERFICIE ÚTIL:	151.72 m ²
SUPERFICIE PARCELA:	378.79 m ²

Promotor: GÓMEZ APARTAMENTOS, S.A.
 C/ RAFAEL DE LAS HERAS, LA LASTRILLA

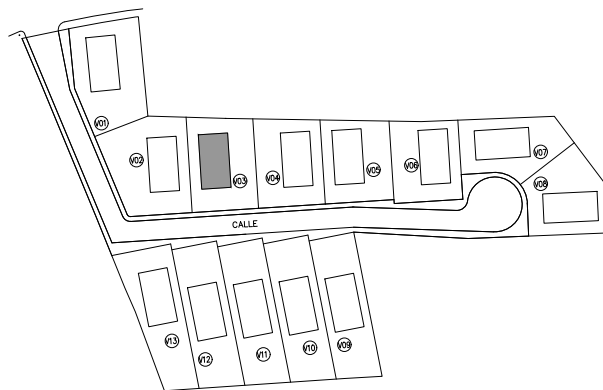
FASE III 4 VIVIENDAS UNIFAMILIARES EN UE-7 DEL POLÍGONO 3
 Arquitecta: CARMEN GÓMEZ CALVO

NOTA: La documentación gráfica y superficies, tienen carácter meramente orientativo y está sujeta a las necesidades del proyecto y, o exigencias municipales.



VIVIENDA 03

PLANTA PRIMERA

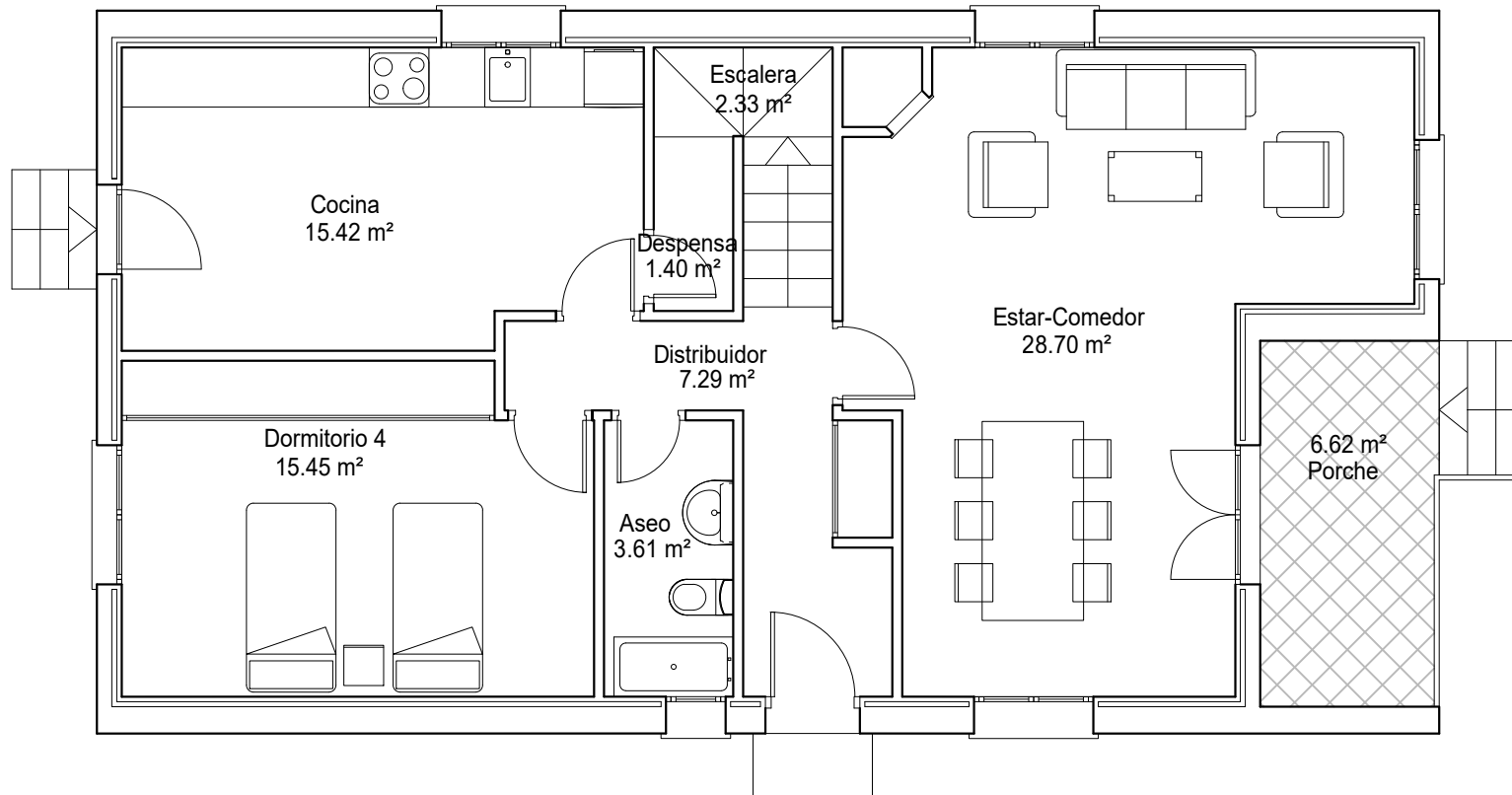


EMPLAZAMIENTO

Promotor: GÓMEZ APARTAMENTOS, S.A.
 C/ RAFAEL DE LAS HERAS, LA LASTRILLA

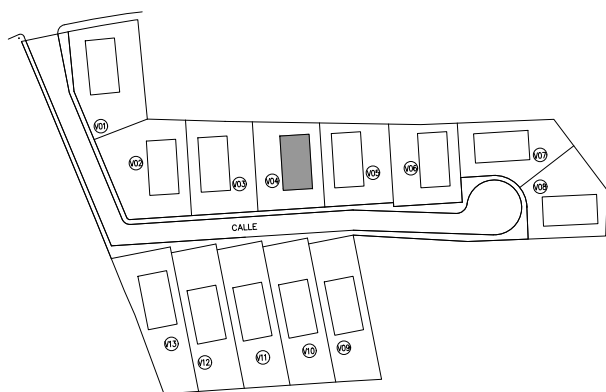
FASE III 4 VIVIENDAS UNIFAMILIARES EN UE-7 DEL POLÍGONO 3
 Arquitecta: CARMEN GÓMEZ CALVO

NOTA: La documentación gráfica y superficies, tienen carácter meramente orientativo y está sujeta a las necesidades del proyecto y, o exigencias municipales.



VIVIENDA 04

PLANTA BAJA



EMPLAZAMIENTO

VIVIENDA 04

SUPERFICIE CONSTRUIDA:	180.53 m ²
SUPERFICIE ÚTIL:	151.57 m ²
SUPERFICIE PARCELA:	357.52 m ²

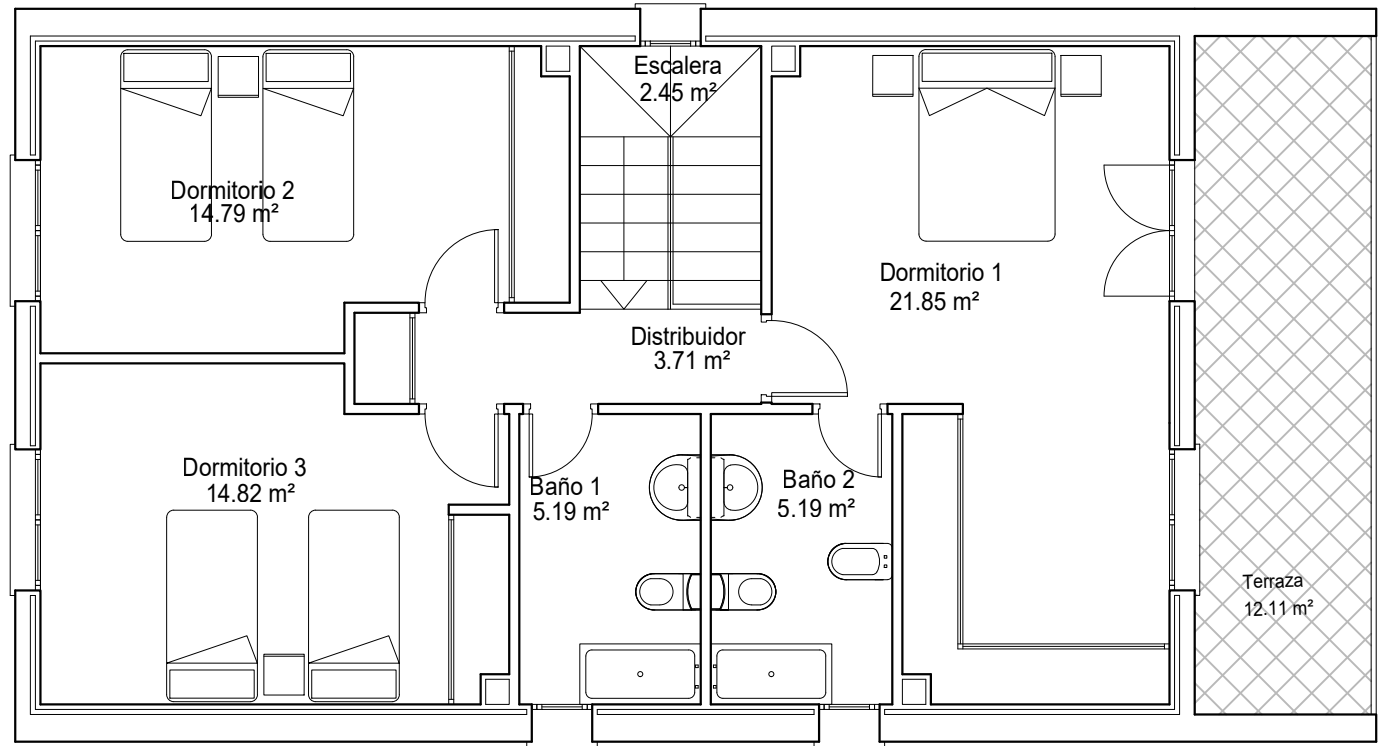
Promotor: GÓMEZ APARTAMENTOS, S.A.

C/ RAFAEL DE LAS HERAS, LA LASTRILLA

FASE III 4 VIVIENDAS UNIFAMILIARES EN UE-7 DEL POLÍGONO 3

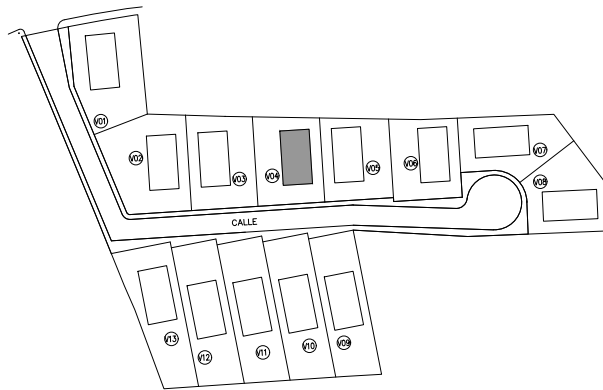
Arquitecta: CARMEN GÓMEZ CALVO

NOTA: La documentación gráfica y superficies, tienen carácter meramente orientativo y está sujeta a las necesidades del proyecto y, o exigencias municipales.



VIVIENDA 04

PLANTA PRIMERA



EMPLAZAMIENTO

Promotor: GÓMEZ APARTAMENTOS, S.A.
 C/ RAFAEL DE LAS HERAS, LA LASTRILLA

FASE III 4 VIVIENDAS UNIFAMILIARES EN UE-7 DEL POLÍGONO 3
 Arquitecta: CARMEN GÓMEZ CALVO

NOTA: La documentación gráfica y superficies, tienen carácter meramente orientativo y está sujeta a las necesidades del proyecto y, o exigencias municipales.